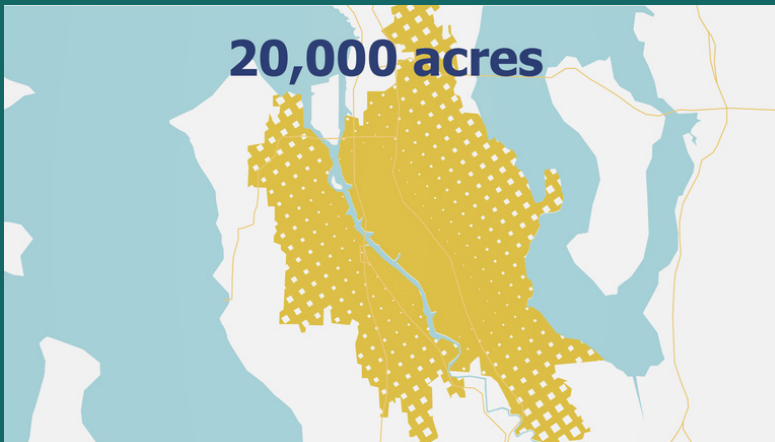


KIỂM SOÁT SỰ Ô NHIỄM CỦA SÔNG DUWAMISH (KIỂM SOÁT NGUỒN): VÍ DỤ TƯƠNG TỰ NHƯ MỘT NHÀ BẾP



Địa điểm Superfund Đường Thủy Hạ lưu Sông Duwamish dài 5 dặm.

THE DUWAMISH RIVER SUPERFUND SITE



Địa điểm Superfund là các địa điểm bị ô nhiễm do các vật liệu nguy hiểm gây ra và có thể hại đến sức khỏe con người và/hoặc môi trường. Cơ quan Bảo vệ Môi trường Hoa Kỳ quản lý việc dọn dẹp các địa điểm này.

Trong khu vực này, các nguồn gây ô nhiễm được xác định và loại bỏ hoặc giảm bớt để chúng không ảnh hưởng đến nước ở bề mặt và trầm tích của sông. Điều này được gọi là kiểm soát nguồn.

Bộ Sinh thái Tiểu bang Washington hướng dẫn việc kiểm soát nguồn.



1 Nếu quý vị nghĩ sàn nhà bếp của mình là Địa điểm Superfund Đường Thủy Hạ lưu Sông Duwamish (chính là con sông), thì hãy coi quây bếp của quý vị là vùng đất xung quanh con sông.

Hầu như khi nhà bếp của quý vị bữa bãi là lúc quý vị đang dùng quây và bếp nấu ăn, và cũng như sàn nhà bếp của quý vị dơ bẩn là do các mảnh vụn thức ăn rơi đổ từ quây bếp xuống sàn nhà.

Bùn dưới đáy sông bị ô nhiễm, phần lớn là do cách xử lý chất thải trong quá khứ, việc sử dụng công nghiệp, và hệ thống kết hợp cống rãnh và cống thoát nước mưa.



Để làm sạch sàn nhà của quý vị (Địa điểm Superfund Hạ lưu Sông Duwamish), quý vị có thể lau, nhưng nếu các quây (vùng đất xung quanh sông) vẫn còn dơ bẩn thì sàn nhà của quý vị sẽ có thể tiếp tục bị dơ bẩn.

Thêm vào đó, việc lau nhà tốn rất nhiều công sức và nó không đáng làm mỗi ngày! Cách dễ nhất để giữ cho sàn bếp của quý vị luôn sạch sẽ là trước tiên hãy nên dọn sạch quây bếp.



Sau khi các quây (khu vực xung quanh sông) được dọn sạch sẽ, thì sàn nhà (địa điểm Superfund Đường Thủy Hạ lưu Sông Duwamish) có thể được dọn sạch sẽ.

Tất cả chúng tôi đang làm việc nhằm kiểm soát các nguồn xung quanh sông để chúng tôi không phải làm sạch lại trầm tích của sông sau này.

LEARN MORE ABOUT SOURCE CONTROL

Liên kết đến VIDEO:

<https://justhealthaction.org/videos/>

Liên kết với DRCC:

<https://www.drcc.org/sources-of-pollution-to-the-river>

Liên kết với JHA:

<https://justhealthaction.org/fact-sheets/>



Tài liệu này được tài trợ qua Khoản tài trợ có sự Tham gia của Cộng đồng từ Bộ Sinh thái Tiểu bang Washington. Nội dung đã được xem duyệt về tính nhất quán của khoản tài trợ nhưng không nhất thiết phải được cơ quan xác nhận